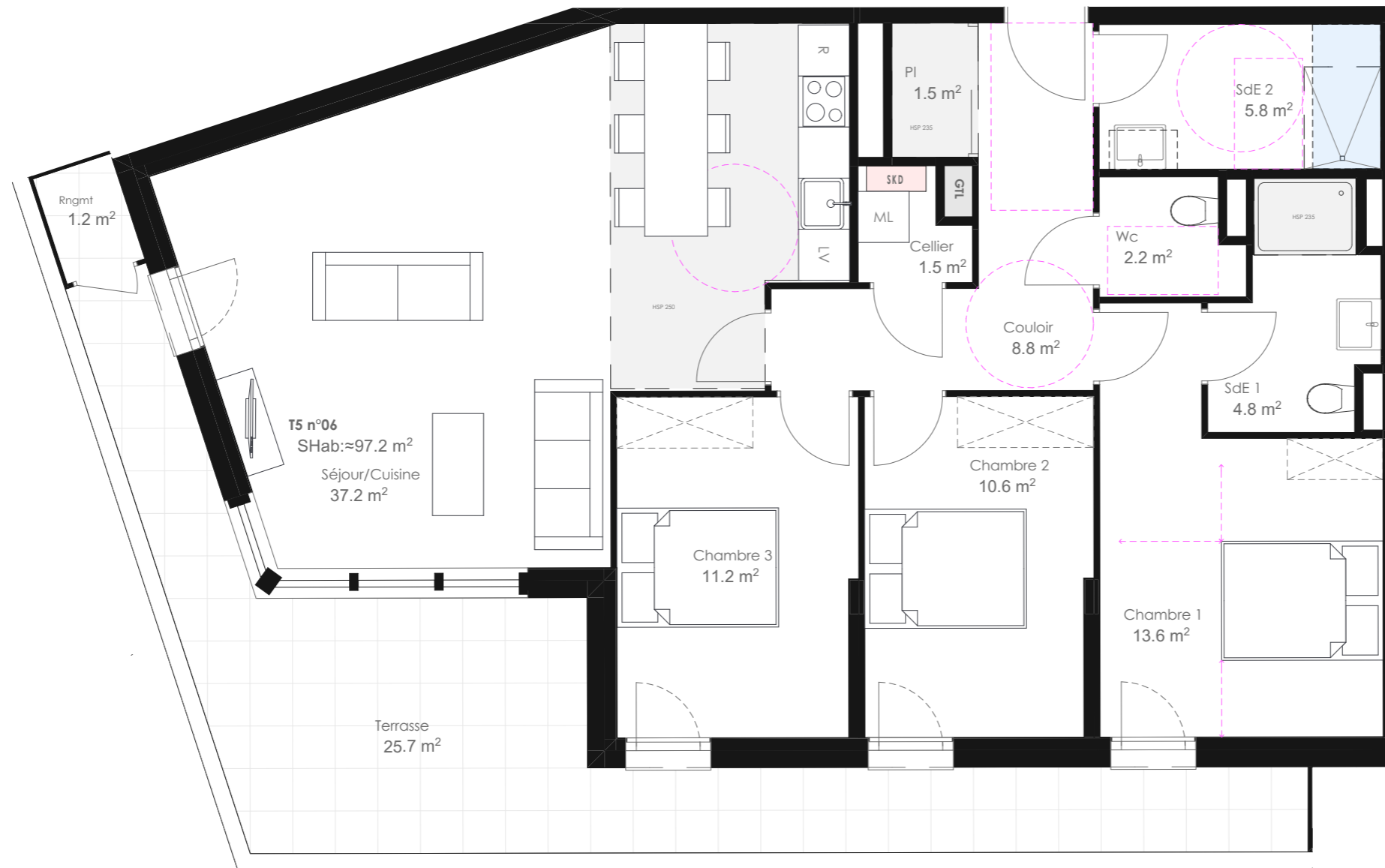


RDC - Bâtiment B  
Logement T4-06 (PMR)

indice 02 / le 30/06/2021

Ce document est provisoire: les cloisonnements et les surfaces peuvent varier.



SURFACES

Couloir	8,8 m <sup>2</sup>
Placard	1,5 m <sup>2</sup>
Séjour/ Cuisine	37,2 m <sup>2</sup>
Cellier	1,5 m <sup>2</sup>
Chambre 1	13,6 m <sup>2</sup>
SdE 1	4,8 m <sup>2</sup>
Chambre 2	10,6 m <sup>2</sup>
Chambre 3	11,2 m <sup>2</sup>
SdE 2	5,8 m <sup>2</sup>
WC	2,2 m <sup>2</sup>

**Total 97,2 m<sup>2</sup>**

Terrasse	25,7 m <sup>2</sup>
Rangement extérieur	1,2 m <sup>2</sup>

LOCALISATION



- Distances PMR réglementaires
- Equipements pouvant être ajoutés/modifié en TMA
- Possibilité d'installer une baignoire
- Soffite: voir hauteur sous plafond indiquée

